

ご葬儀の流れ

ご遺体の搬送・安置

専門スタッフが迅速にお迎えに伺います。搬送には死亡診断書が必要になります。故人様をご指定の場所へ搬送・ご安置します。

ご葬儀の打ち合わせ

日程・火葬場の手配・葬儀内容(返礼品・料理・供花・会葬者の人数)の打ち合わせや、寺院関係との打ち合わせを行います。段取りが決定したら進行表を作成します。

各種手続

役所への死亡届・火葬場使用申請などの手続きを行います。

納棺

旅立つ故人には身支度を整え、棺には故人愛用の衣服・手回り品を入れて差し上げます。

葬儀、告別式・火葬

葬儀、告別式・お別れ・出棺・火葬の順で執り行われます。通夜を執り行う場合は別途料金となります。

納骨

葬儀後または忌明けの法要後、墓地へ納骨いたします。埋葬許可証(火葬許可証に火葬証明印を押印したもの)が必要になります。

全館バリアフリー

段差のない館内はお年寄りや車椅子の方にも安心してご利用いただけます。

家族葬専用式場

約20名様用の式場はどのような形式にも対応できる落ち着いた空間です。

控室

故人を忍びながら親しい方々へのおもてなしにふさわしい空間です。

駐車場完備

お車でお越しの方も安心。駐車場20台完備

安置室完備(2室)

ご自宅へお帰りになれない方にも直接ご利用いただけます。

事前相談

スタッフが相談にしっかりと応えいたします。

施設概要

- 所在地:行方市手賀4338-6
- 葬儀式場:20名
- 司式者控室:1室
- 安置室:2室
- 駐車場:20台



業界をリードする・安心価格・納得サービス

年中無休・24時間体制

突然のご不幸に、わたくしどもは年中無休・24時間体制でいつでも真心を込めて対応いたします。

明快な安心価格

それぞれのプランにあわせた明快な料金システムで葬礼をさせていただきます。

搬送車のご用意

病院にてご不幸が生じた場合には、病院からご遺体の搬送もいたします。(国土交通省認定車輛)なお、当ホールでの安置も承ります。

充実した設備

最新の設備とゆとりのあるスペースでお通夜からご葬儀までゆったりとした気持ちで執り行えます。

充実したスタッフ

葬祭ディレクターの有資格者が責任をもってご奉仕いたします。安心しておまかせください。



なめがたファミリーホール

〒311-3513 行方市手賀4338-6

【お問い合わせ先】なめがた中央ホール

TEL:0299-55-4600 FAX:0299-55-4602

なめがたファミリーホール

心清らかに故人を偲び
心やすらかに故人を送る



(有)なめがたサービス

大切な家族とゆったりとした空間で、心のなごみ・安心をご提供します。



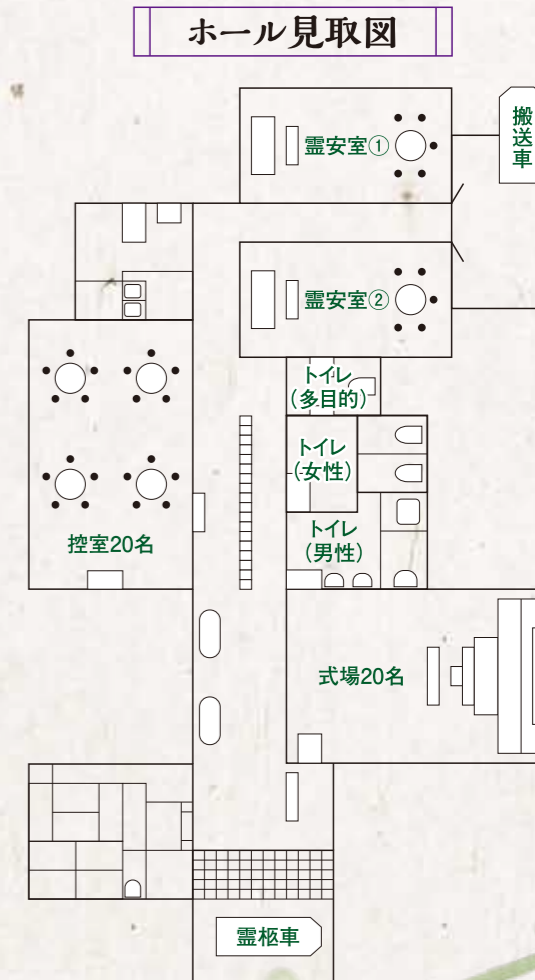
なめがたファミリーホール



●控室



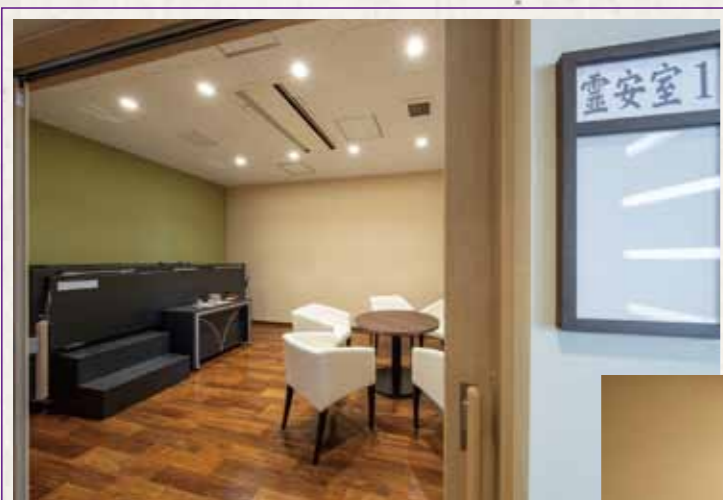
●受付ロビー



宗派を問わず、ご葬儀を執り行えます。
お気軽にご相談ください。



●葬儀式場



●霊安室



●司式者控室



●バリアフリートイレ完備

