

# 家族葬専用式場



# なめがたファミリーホール

心清らかに故人を偲び  
心やすらかに故人を送る



**令和2年6月11日 オープンしました**

## 業界をリードする・安心価格・納得サービス

### 年中無休・24時間体制

突然のご不幸に、わたくしどもは年中無休・24時間体制でいつでも真心を込めて対応いたします。

### 明快な安心価格

それぞれのプランにあわせた明快な料金システムで葬礼をさせていただきます。

### 搬送車のご用意

病院にてご不幸が生じた場合には、病院からご遺体の搬送もいたします。(国土交通省認定車輛)  
なお、当ホールでの安置も承ります。

### 充実した設備

最新の設備とゆとりのあるスペースでお通夜からご葬儀までゆったりとした気持ちで執り行えます。

### 充実したスタッフ

葬祭ディレクターの有資格者が責任をもってご奉仕いたします。安心しておまかせください。

感染症対策により、施設利用人数等が変更になる場合があります。



## なめがたファミリーホール

〒311-3513 行方市手賀4338-6

【お問い合わせ先】なめがた中央ホール

TEL:0299-55-4600 FAX:0299-55-4602



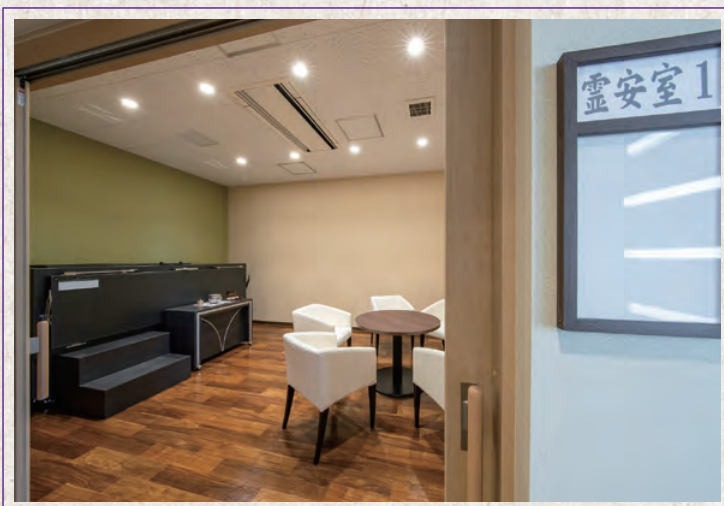


大切な家族とゆったりとした空間で、  
心のなごみ・安心をご提供します。

  
なめがたファミリーホール



● 葬儀式場



● 霊安室

宗派を問わず、  
ご葬儀を執り行えます。  
お気軽にご相談ください。



### 事前相談

スタッフが相談にしっかりと  
お応えいたします。



なめがたファミリーホール

〒311-3513 行方市手賀4338-6

【お問い合わせ先】なめがた中央ホール TEL:0299-55-4600 FAX:0299-55-4602